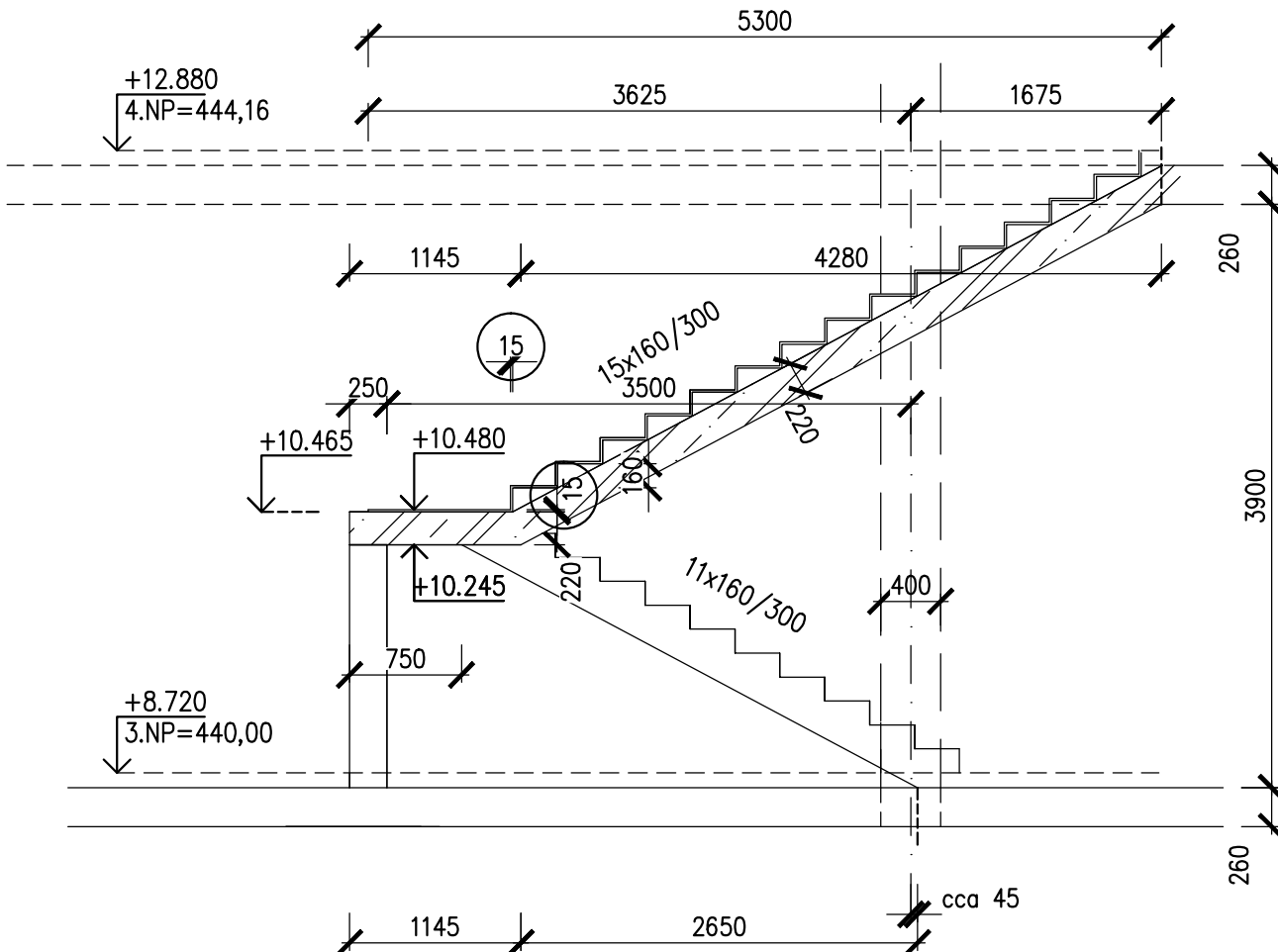
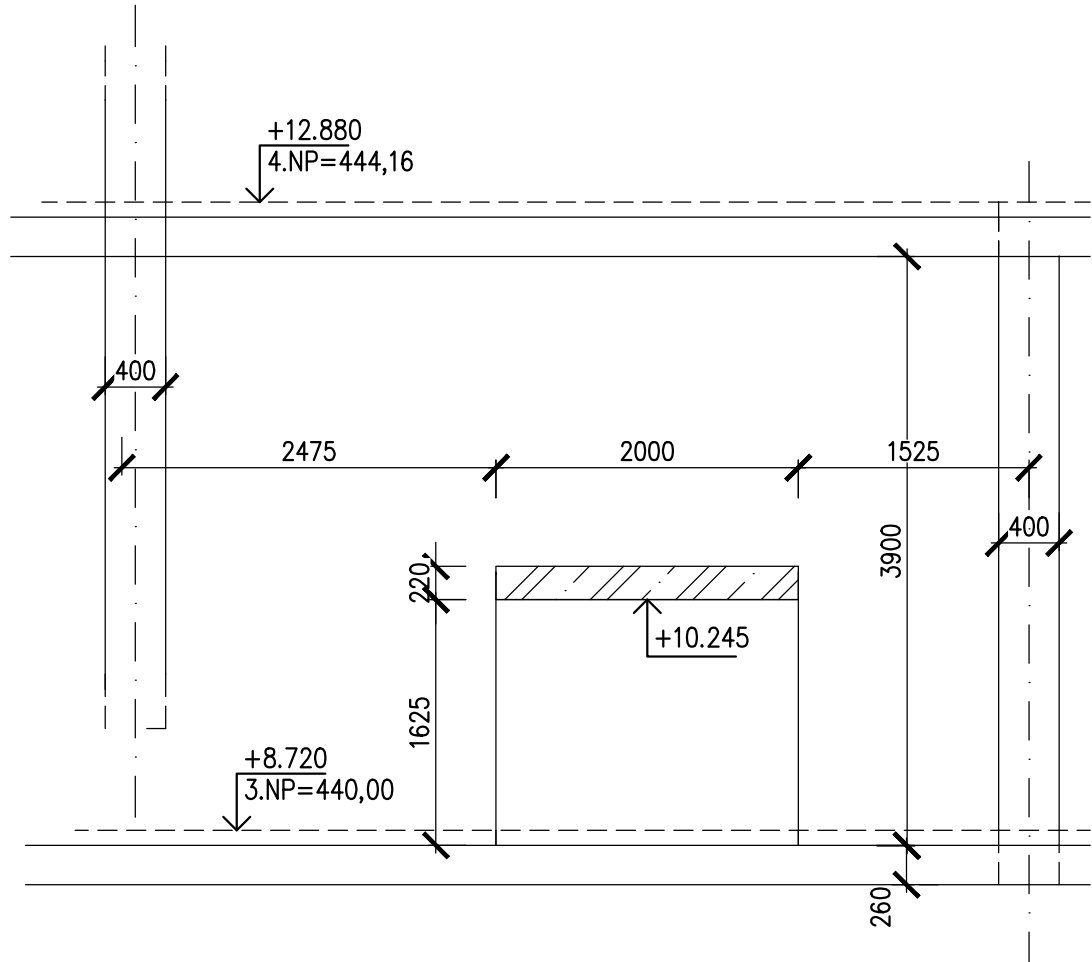


ŽB SCHODIŠTĚ

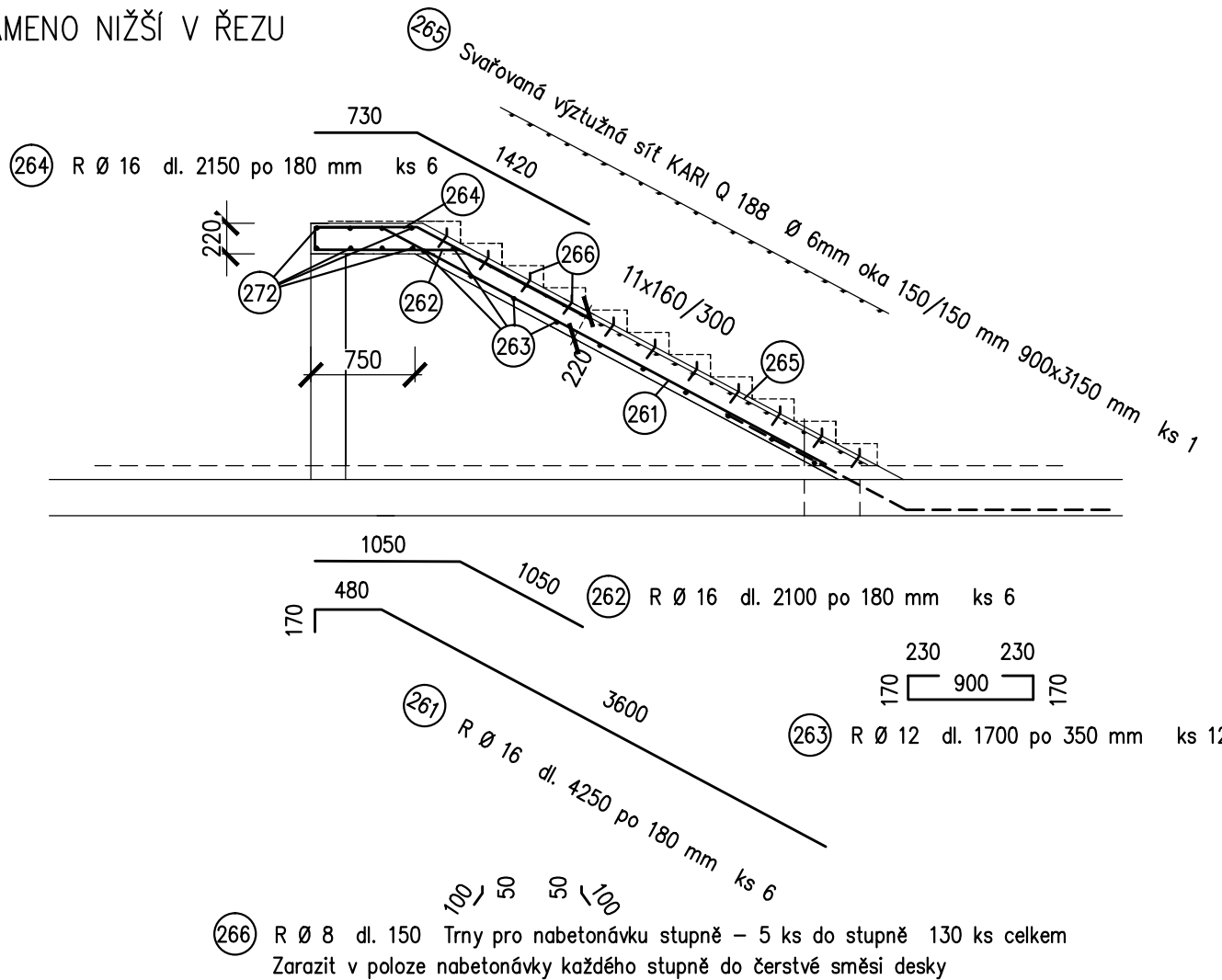
PODÉLNÝ ŘEZ SCHODIŠTĚM



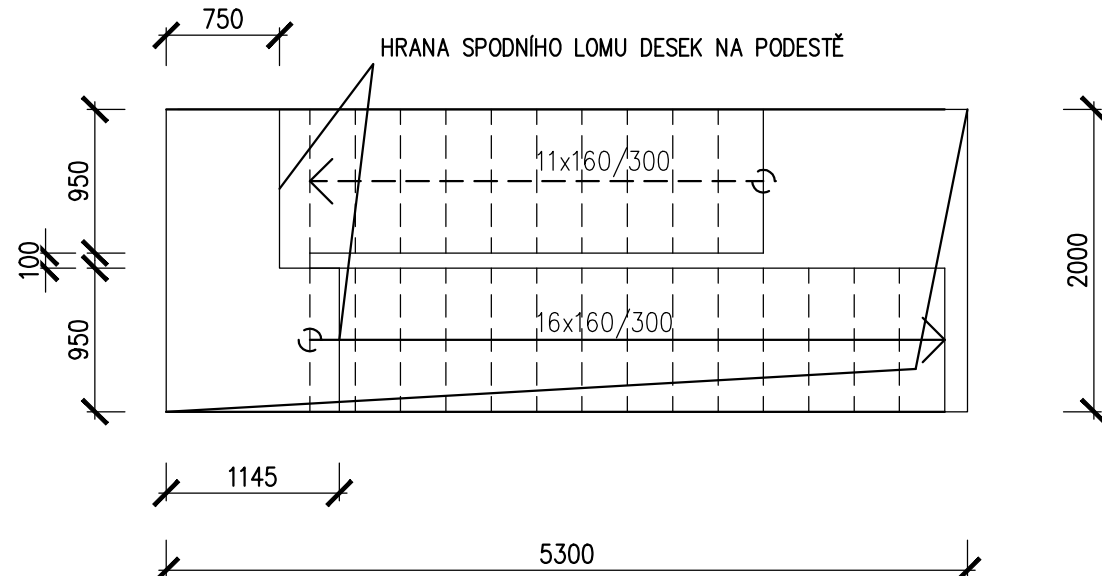
POLOHA PODESTY V PŘÍČNÉM SMĚRU



VÝZTUŽ RAMENO NIŽŠÍ V ŘEZU

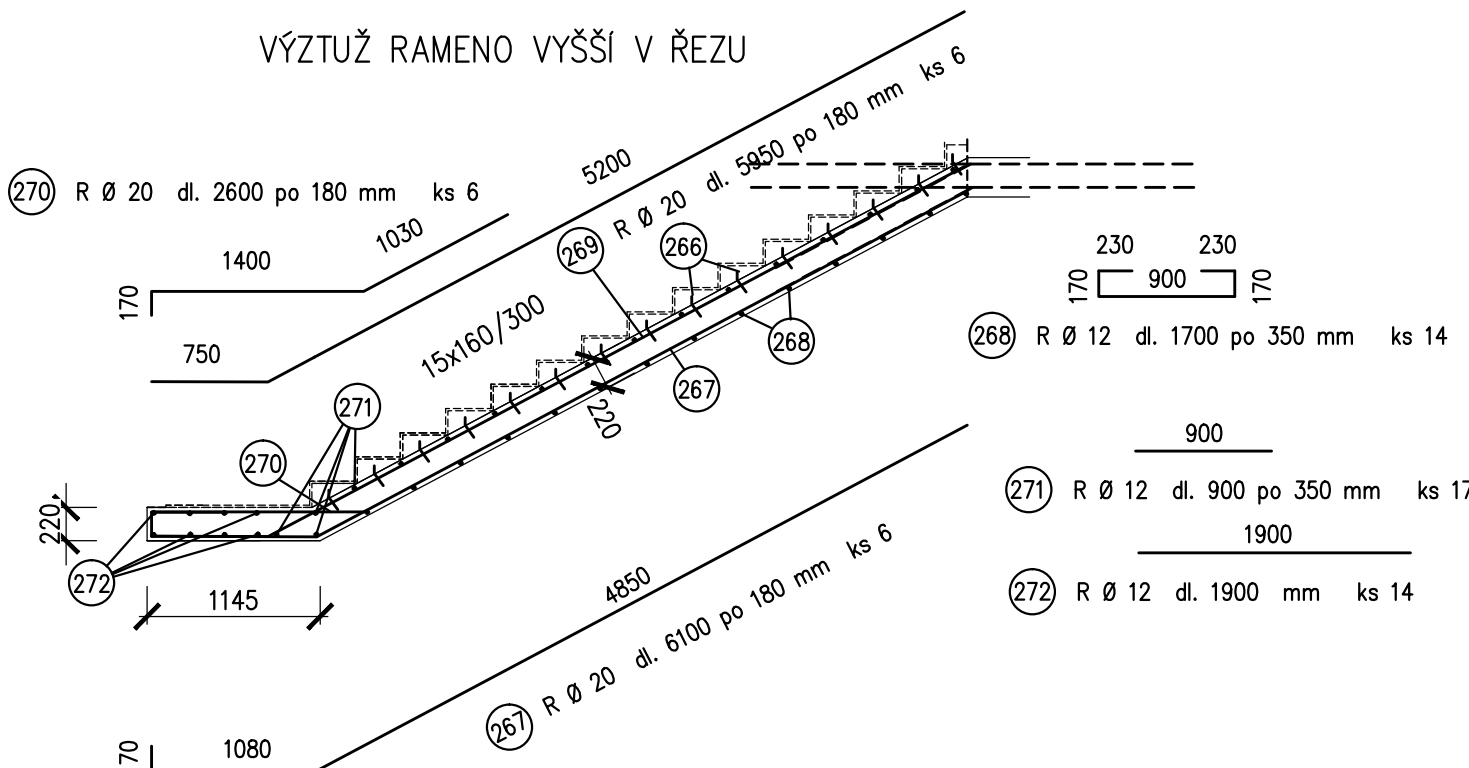


PŮDORYS SCHODIŠTĚ



POLOHU A VELIKOST NABETONOVANÝCH STUPŇŮ ZOHLEDNIT NA NÁŠLAPNÉ PLOŠE I PODSTUPNÍCI
15 MM TLOUŠŤKOU FINÁLNÍHO VNĚJŠÍHO OBKLADU

VÝZTUŽ RAMENO VYŠŠÍ V ŘEZU



TVARÝ, POLOHY A ÚROVNĚ SCHODIŠŤOVÝCH DESEK A PODESTY
ODVOZENY Z TVARŮ A POLOHY VÝSLEDNÝCH STUPŇŮ VE STAVEBNÍM ŘEŠENÍ
NUTNO NA MÍSTĚ VYMĚŘIT

SCHODIŠŤOVÉ DESKY ZAVÁZÁNY V PATĚ DO STROPŮ K VYČNÍVAJÍCÍ VÝZTUŽI 216
V HORNÍM KONCI DO 1500 MM PONECHANÝCH PAHÝLŮ VÝZTUŽE 301, 303, 304, 335, 336.
NÁSLEDNĚ PŘIHNUTÝCH

$$\pm 0.0 = 431,280$$

D1.03.2a STAVEBNĚ KONSTRUKČNÍ ŘEŠENÍ

TENTO VÝKRES A JEHO DETAILS JSOU MAJETKEM ZHOTOVITELE A NESMÍ BÝT POUŽIT CELÝ ANI Z ČÁSTI BEZ JEHO PÍSEMNÉHO SOUHLASU (DLE ZÁKONA Č. 121/2000 Sb.).

ZPRACOVATEL DÍLCÍ ČÁSTI:ATELIER PENTA v.o.s., Mrštíkova 12, 586 01 Jihlava			 Mrštíkova 12, 586 01, Jihlava tel.: +420 567 312 451-4, fax: +420 567 3124 55		
VEDOUČÍ PROJEKTANT		VYPRACOVAL			KONTROLOVAL
ING.ARCH. J. HOMOLKA, CSc.		ING. VÁCLAV JIRKA			
GENERÁLNÍ PROJEKTANT:ATELIER PENTA v.o.s., Mrštíkova 12, 586 01 Jihlava					
VEDOUČÍ PROJEKTANT		HLAVNÍ INŽENÝR PROJEKTU			
ING.ARCH. JAROMÍR HOMOLKA, CSc.		ING. VIKTOR ŠLAPAL			
INVESTOR: Královohradecký kraj, Pivovarské náměstí 1245, Hradec Králové					
NÁZEV AKCE:					
OBLASTNÍ NEMOCNICE TRUTNOV a.s. KONSOLIDOVANÉ LABORATOŘE A TRANSFUZNÍ ODDĚLENÍ					
VÝKRES					
ŽB SCHODIŠTĚ					

FORMÁT	4x A4
DATUM	1 / 2017
STUPĚŇ	DPS
ZAK. ČÍSLO	A 20-15-P
MĚŘÍTKO	Č. VÝKRESU
1 : 50	D1.03.2a-34